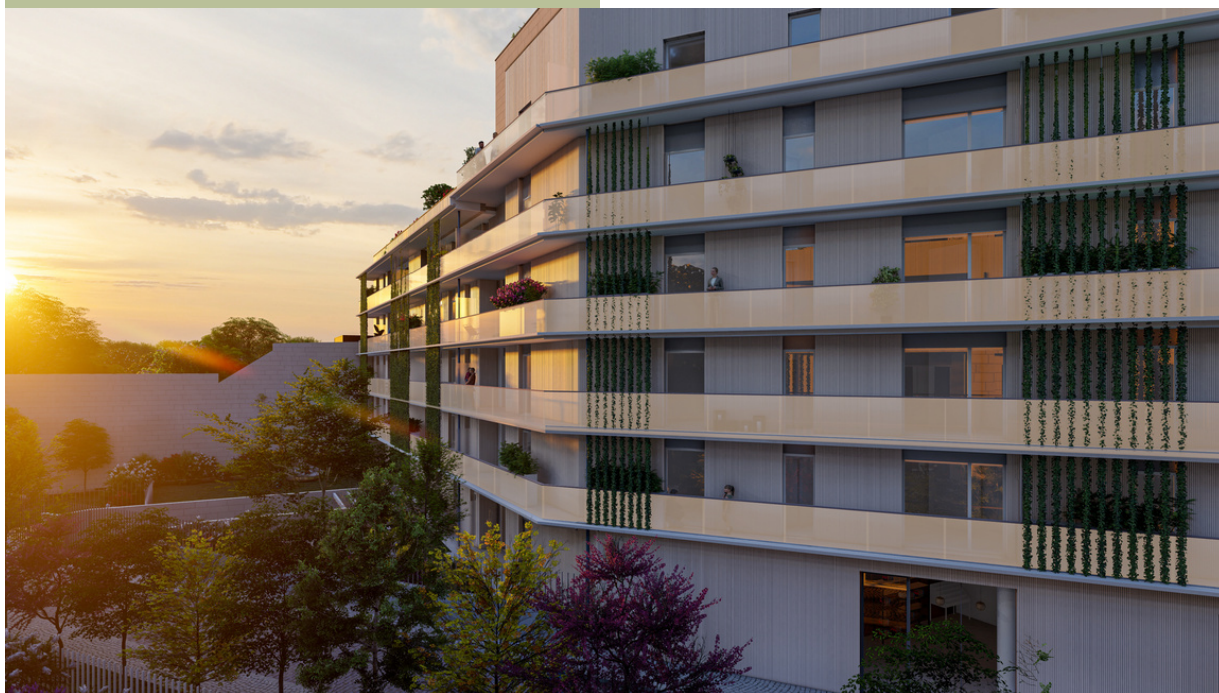


**COMMUNIQUE DE PRESSE
NOVEMBRE 2023**



LE GROUPEMENT GROUPE FIC / NACARAT / SPI PROMOTION LANCE LE CHANTIER DU LOT C1 SUR LA ZAC SERNAM-BOULINGRIN

Ce lundi 13 novembre 2023, le groupement de promoteurs Groupe FIC, Nacarat et SPI Promotion ont posé la première pierre du programme Les Promenades d'Olène situé sur la ZAC Sernam-Boulingrin. L'évènement s'est déroulé en présence de Catherine VAUTRIN - Présidente du Grand Reims, Arnaud ROBINET - Maire de Reims, Simon DUCREUX - Agence Coldefy et Frédéric COQUERET - Agence BLP Architectes Associés.

UN NOUVEAU CHAPITRE COMMENCE DANS L'IMMOBILIER RÉMOIS

Conçus lors de la crise sanitaire et de son confinement en mars 2020, les îlots Les Promenades d'Olène intègrent les attentes sociétales de santé et de bien-être de la ville nées à cette période particulière, telles que des logements plus grands, des espaces supplémentaires conviviaux et une approche paysagère.

Avec Les Promenades d'Olène, le groupement propose la réalisation d'une nouvelle séquence urbaine qui déploie de belles façades végétalisées, rythmées par loggias et terrasses qui prolongent chacun des appartements. Du studio au 5 pièces duplex, les agencements s'adaptent à tous les projets immobiliers, pour vivre ou investir en plein cœur de Reims.

Ce début de chantier prend la suite de fouilles archéologiques qui ont eu lieu conformément au planning avec comme première étape la réalisation des fondations.

En cette fin d'année, la commercialisation de la première tranche touche à sa fin, quelques lots restent cependant disponibles.. La commercialisation, très attendue, de la seconde tranche débutera courant 2024, et offrira la possibilité d'acquérir un logement dans ce projet exceptionnel

FICHE TECHNIQUE

Promoteurs : Groupe FIC, Nacarat et SPI Promotion

Architectes : Coldefy et BLP Architectes & Associés

Paysagistes et aménageurs : SLAP Paysage

Surface de plancher : 8 103 m²

Composition : 113 logements du T1 au T5 + 2 cellules commerciales

Parking : 115 places de stationnement + 7 locaux à vélos

Certification : RT 2012 -12%

À PROPOS DU GROUPE FIC

Le Groupe FIC, promoteur immobilier développe des programmes immobiliers depuis plus de 25 ans sur la région Champagne-Ardenne et notamment à Reims, en privilégiant toujours l'emplacement.

Notre métier est de concevoir des résidences en harmonie avec leur environnement naturel et urbain en garantissant un haut niveau de qualité.

Notre philosophie : bâtir en privilégiant la noblesse des matériaux, la qualité architecturale, tout en respectant les nouvelles normes environnementales. Ne jamais perdre de vue le bien-être et les exigences de nos clients, les accompagner tout au long de leur projet et considérer leur satisfaction comme l'objectif primordial. Fonder des relations professionnelles sur la confiance, l'écoute, le respect des partenaires, tels que les architectes, les entreprises, les collectivités... Créateur de lieux de vie et acteur du développement des villes de demain, c'est ainsi que peut se définir notre Groupe à travers ce métier.

+ d'infos sur groupefic.com

À PROPOS DE NACARAT

Depuis plus de 10 ans, Nacarat s'engage plus loin que son métier de promoteur immobilier...

Nacarat est une filiale du Groupe Tisserin, un groupe immobilier au statut coopératif unique, qui ne rémunère pas ses actionnaires et réinvestit chaque année une part importante de ses résultats dans des actions d'utilité sociale.

Par son implantation nationale via ses 8 directions régionales, Nacarat ambitionne de transformer positivement les territoires à travers des projets immobiliers plus esthétiques, plus éthiques, créateurs de valeurs d'usage, économiques et écologiques.

Conscient des urgences environnementales et sociales, Nacarat intervient/agit comme un interlocuteur privilégié aux côtés des habitants, des usagers et des élus. D'une part, en co-construisant des solutions aux problématiques urbaines d'aujourd'hui et en s'appuyant sur un écosystème innovant, pour un immobilier juste et durable. Et d'autre part, en détectant les potentialités d'un site pour lui donner de la valeur ajoutée, durablement.

Chiffres clés : 259 millions d'Euros de chiffre d'affaires* // 214 collaborateurs* // 8 directions régionales en France* // 100 % de programmes éco-conçus* // 22 296 m² de bureaux vendus* // 799 logements réservés

*Données 2022

+ d'infos sur nacarat.com

À PROPOS DE SPI PROMOTION

SPI Promotion, une entreprise dynamique au sein du Groupe Thiénot Immobilier, continue de marquer son empreinte dans le paysage immobilier de Reims. Spécialisée dans la promotion immobilière, SPI Promotion se distingue par ses programmes complexes et haut de gamme, créés pour répondre aux besoins du XXI^e siècle. Consciente des enjeux de ce XXI^e siècle, elle propose sa vision de l'immobilier, pense, crée et bâtit ses programmes avec l'objectif principal de développer un nouvel habitat devant répondre à la transition écologique et sociétale.

L'emplacement est une préoccupation majeure pour SPI Promotion. Chaque projet est soigneusement sélectionné pour offrir un cadre de vie exceptionnel à ses clients. Elle s'efforce de créer des espaces de vie luxueux qui captivent l'imagination, tout en respectant l'essence et l'histoire uniques de Reims, au cœur de l'effervescence urbaine, offrant à nos clients une expérience de vie incomparable.

+ d'infos sur spipromotion.com